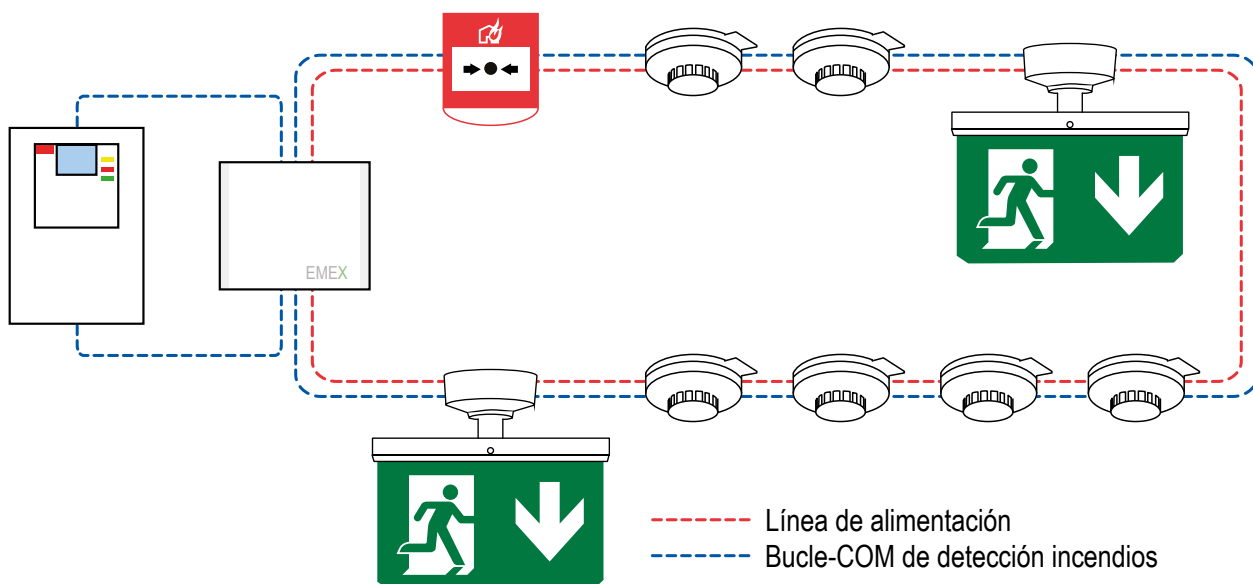




Luces de evacuación y emergencia

Direccionable e integrado

Las luces de emergencia y de evacuación de Panasonic están totalmente integradas en el sistema de detección de incendios, de forma que todas las unidades están conectadas al mismo bucle permitiendo el control y monitorización individual de cada equipo. Para garantizar que la incorporación de luces no comprometa la longitud del bucle, todas ellas son alimentadas con una fuente de alimentación externa de 24 V DC.



› Ecológico.

Bajo consumo de energía y larga vida útil de los equipos.

› Bajos costes de instalación.

Cableado único sin necesidad de cables resistentes al fuego gracias a las luces autónomas. Un único panel de control para el sistema de alarma de incendios y las luces de evacuación y emergencia.

› Bajos costes de mantenimiento.

Pruebas totalmente automáticas, LEDs de última generación y larga duración y baterías de alta calidad.

EN 60598-2-22 EN 1838

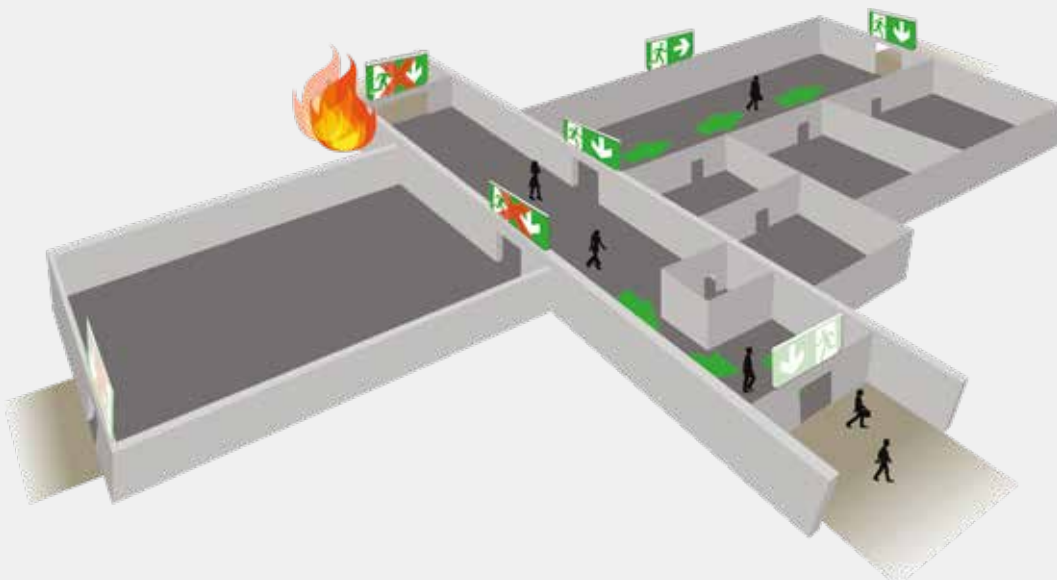
EN 62034 EN ISO:7010

Luces adaptativas

La integración total de Panasonic entre el sistema de detección y alarma de incendios y las luces de evacuación y emergencia, ofrece una solución única e innovadora para una evacuación lo más segura posible.

Luces de evacuación totalmente controladas mediante software, que dinámicamente pueden cambiar para indicar que una ruta de evacuación no es segura si hay un aumento de los niveles de humo. De este modo, es posible minimizar el riesgo de que las personas se expongan a gases peligrosos durante la evacuación.

Evacuación más segura e inteligente



Rentable

El sistema de Panasonic es económicamente eficiente en todos los aspectos, reduciendo tanto los costes de instalación como los operativos y de mantenimiento.

MANTENIMIENTO

Con el sistema de Panasonic todas las pruebas, tanto de puesta en marcha como las pruebas mensuales y anuales, son llevadas a cabo automáticamente sin la intervención de un técnico de mantenimiento. Cualquier desviación se registra en la central de alarma de incendios y también es posible el control remoto a través de EBLGraphics o EBLWeb, desde donde también se puede recibir una notificación en caso de cualquier incidencia.

LEDs con una vida útil estimada de hasta 20 años y baterías hasta 6 años, que refuerzan aún más el concepto de un sistema con un nivel de costes atractivo.

INSTALACIÓN

Las luces autónomas eliminan la necesidad de los costosos cables resistentes al fuego. Con la integración total con el sistema de alarma contra incendios, también se elimina el coste de doble cableado; solamente es necesario un panel de control y un sistema integrado que se configura completamente en una sola operación en el mismo entorno SW intuitivo.

OPERATIVOS

El sistema de baja tensión junto con las modernas luminarias LED de larga duración y óptica de última generación, aseguran unos costes operativos muy reducidos.



Aplicaciones

Las luces de emergencia están diseñadas para proporcionar la iluminación suficiente a un edificio durante una situación de emergencia ayudando a evitar el pánico y permitiendo una evacuación segura, incluso en caso de fallo de la red eléctrica.

Las luces de evacuación guían a las personas hacia una zona segura durante un incendio o una situación de emergencia, indicándoles la mejor ruta de evacuación o más cercana. Es un sistema esencial para la seguridad en edificios de pública concurrencia como hospitales, universidades, centros comerciales, hoteles, aeropuertos, oficinas, etc.



Luces de evacuación adaptativas

Las luces de evacuación adaptativas de Panasonic proporcionan la evacuación más segura posible. Al estar totalmente integradas con el sistema de detección de incendios, las señales pueden cambiar dinámicamente para indicar si una ruta de evacuación no es segura minimizando el riesgo de entrar en zonas con mucho humo.

- › Disponible en dos versiones: 25 m o 40 m.
- › Autónoma con batería de respaldo de 1 hora.
- › Rentable y ecológica.
- › Instalación sencilla y rápida en la misma base para detectores.



Luces de evacuación

Las luces de salida de Panasonic muestran claramente la ruta hacia la salida más cercana. Al igual que el resto de luces, son direccionables permitiendo una monitorización continua y un mantenimiento más rápido y sencillo.

- › Disponible en dos versiones: 25 m o 40 m.
- › Autónoma con batería de respaldo de 1 hora.
- › Rentable y ecológica.
- › Instalación sencilla y rápida en la misma base para detectores.



Luces de emergencia

Las luces de emergencia pueden programarse totalmente de modo que solamente se activen en caso de fallo de la red eléctrica, durante una situación de emergencia o cualquier otra situación que se desee establecer. Aseguran que todas las rutas de evacuación, espacios abiertos y escaleras estén perfectamente iluminadas.

- › Tecnología LED y óptica avanzadas para aumentar el área de cobertura.
- › Disponible con dos tipos de lente, para zonas abiertas y pasillos.
- › Autónoma con batería de respaldo de 1 hora.
- › Rentables y respetuosas con el medio ambiente.
- › Instalación sencilla y rápida en las mismas bases que los detectores de incendio.

Cuadro de alimentación



Las luces de emergencia y de evacuación se alimentan desde un cuadro de alimentación separado. Esta configuración, con una alimentación separada para las luces, permite mantener la longitud del bucle de detección de incendios y seguir añadiendo más luminarias.

- › Se pueden conectar hasta 4 líneas de alimentación y hasta 200 luminarias a cada central.
- › Hasta 1.000 m de cable por cada línea de alimentación.
- › Si se requieren más distancia de cableado, se pueden añadir más cuadros de alimentación en la línea.



Puesta en marcha

Todas las luces de emergencia y de evacuación se configuran con el mismo programa intuitivo EBL Win, utilizado para el sistema de alarma contra incendios. Tan sencillo como el resto de componentes que se añaden y programan. No requiere ningún equipo, herramientas adicionales ni formación.





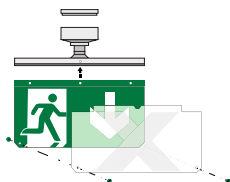


World Trade Center



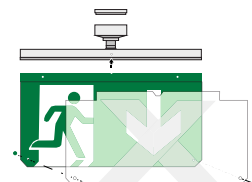
MX25 - Luces de Evacuación

Ref.	Descripción
825200	MX25 Luz de evacuación
825201	MX25 Luz de evacuación adaptativa, X roja
970020	MX25 placa X roja



MX40 - Luces de Evacuación

Ref.	Descripción
840200	MX40 Luz de evacuación
840201	MX40 Luz de evacuación adaptativa, X roja
970021	MX40 placa X roja

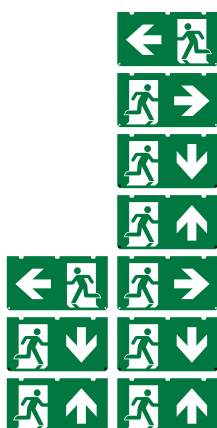


MX25 - Pictogramas

970000	MX25 pictograma, Izquierda
970001	MX25 pictograma, Derecha
970002	MX25 pictograma, Abajo
970003	MX25 pictograma, Arriba
970004	MX25 pict., Izquierda / Derecha
970005	MX25 pictograma, Abajo / Abajo
970016	MX25 pictograma, Arriba / Arriba

MX40 - Pictogramas

970008	MX40 pictograma, Izquierda
970009	MX40 pictograma, Derecha
970010	MX40 pictograma, Abajo
970011	MX40 pictograma, Arriba
970012	MX40 pict., Izquierda / Derecha
970013	MX40 pictograma, Abajo / Abajo
970017	MX40 pictograma, Arriba / Arriba



MX25 - Kit de pictogramas

970007	MX25 pict., HCP kit (Izquierda / Derecha / Abajo / Abajo)
--------	---

MX40 - Kit de pictogramas

970015	MX40 pict., HCP kit (Izquierda / Derecha / Abajo / Abajo)
--------	---



MX - Luces de Emergencia direccionables Panasonic (IP41)

830001	MX Luz de emergencia pasillo
830002	MX Luz de emergencia área abierta



Accesorios y piezas de repuesto

910002	Batería para MX
920001	Marco de montaje empotrado blanco para MX25
920007	Marco de montaje empotrado blanco para MX Luz de emergencia
920009	Protección para MX25
920010	Protección para MX40
920013	Placa para varilla roscada (8 mm)
990015	Tarjeta voltaje de línea MX
990016	Fuente de alimentación Meanwell
3312W / 3312FLW	Base analógica

MX - Cuadro de alimentación

810000	MX Cuadro de alimentación
--------	---------------------------



Panasonic Fire & Security Europe AB

Barajas Park, San Severo 20, 28042 Madrid
+34 91 32 93 875

info.pfseu.es@eu.panasonic.com

[www.panasonic-fire-security.com /es](http://www.panasonic-fire-security.com/es)



Distribuidor autorizado