

**Panasonic**



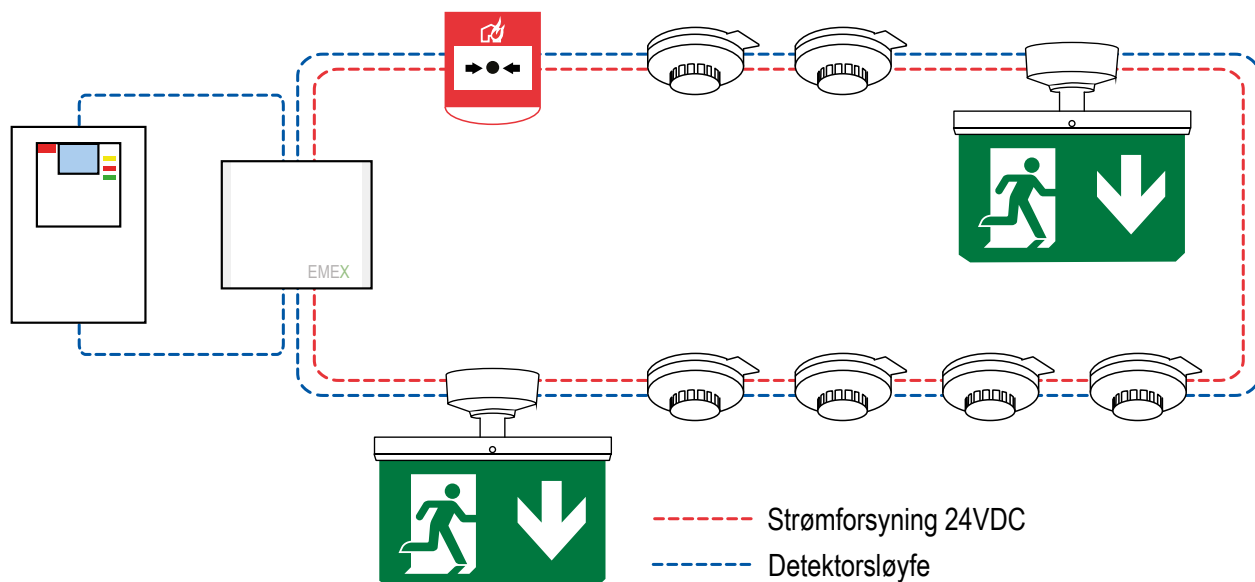
# Nødlys & Markeringslys

Safety innovation, our passion

[www.panasonic-fire-security.com](http://www.panasonic-fire-security.com)

# Adresserbar og integrert

Panasonics nød- og utgangsmarkeringslys er fullt integrert med brannalarmsystemet, og dermed er alle enheter koblet til samme sløyfe og mulig å kontrollere og overvåke fullt ut. For å sikre at lysene ikke kompromitterer sløyfelengden, drives alle armaturer av en ekstern 24V forsyning.



## › Miljøvennlig system.

Lavt strømforbruk og lang levetid på produktet.

## › Lave installasjonskostnader.

Enkelt kabling og ikke behov for brann sikker kabling, på grunn av armaturer med intern batteri backup. Bare én sentral er nødvendig for brannalarmen og nød- og utgangsmarkeringslys.

## › Lave vedlikeholdskostnader.

Helautomatisk testing, moderne LED med lang levetid og batterier av høy kvalitet.

EN 60598-2-22    EN 1838

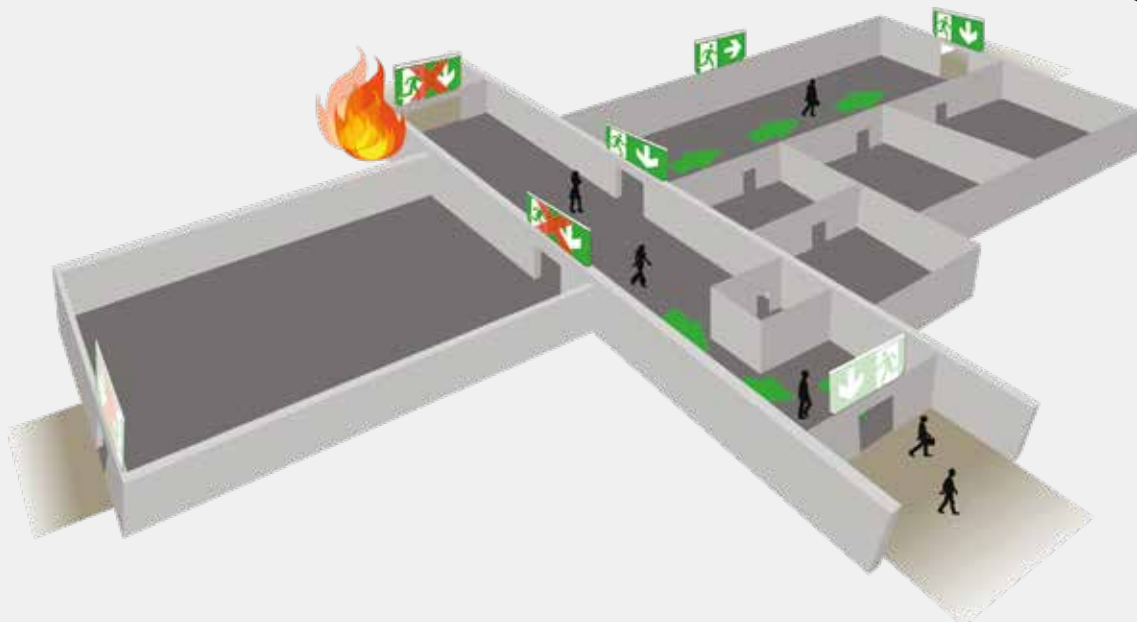
EN 62034    EN ISO:7010

# Adaptive lys

En unik fordel med **Panasonics** fulle integrasjon mellom brannalarmsystemet og utgangslysene er at vi kan tilby en veldig innovativ løsning for tryggest mulig evakuering.

Det vi tilbyr er utgangsmarkingslys som dynamisk kan skifte "status" og indikere at fluktruten er usikker å bruke på grunn av røyk. Dermed det er mulig å minimere risikoen for mennesker blir utsatt for farlig branngasser under en evakuering.

## Evakuering gjort tryggere og smartere



# Kostnadseffektiv

Panasonic -systemet er kostnadseffektivt i alle aspekter ved å redusere både installasjonskostnadene og drifts- og vedlikeholdskostnader.

## VEDLIKEHOLD

I Panasonic -systemet er både igangkjøringstester, månedlig tester og årlige prøver tatt ta vare på automatisk, uten at tekniker behøver å være involvert. Ethvert avvik er registrert i sentralen og kan også være eksternt overvåket via EBL Graphics og EBL Web, der du også kan motta et varsel ved eventuelle avvik. Lys-dioder med en forventet levetid opptil 20 år og batterier med levetid opptil 6 år, gir et bilde at et kostnadseffektivt system.

## INSTALLASJON

De selvforsynte armaturene fjerner behovet for kostbar brannsikker kabling. Integrasjonen med brannalarmsystemet betyr også at du bare vil ha kostnaden for kabling og en sentral, integrert i et system som er fullstendig satt opp i ett og samme intuitive programvare.

## DRIFT

Lavspenningsystemet kombinert med moderne LED med lang levetid og toppmoderne optikk, garanterer veldig prisgunstige driftskostnader.





# Applikasjoner

Nødlis er designet for å gi nok belysning i et anlegg under en nødssituasjon for å forhindre panikk, slik at en trygg evakuering kan gjøres selv om det elektriske systemet er nede.

Utgangsskiltene veileder mennesker i sikkerhet under en brann eller nødssituasjon, og angir nærmeste eller beste vei å evakuere. Nød- og utgangsmarkeringslys er et viktig sikkerhetssystem som skal installeres i offentlig tilgjengelige bygninger som sykehus, universiteter, kjøpesentre, hoteller, flyplasser etc.



## Adaptive utgangsmarkeringslys

Panasonics adaptive utgangsmarkeringslys gir den sikreste mulige evakuering. Ved å være fullt integrert med brannalarmsystem, kan skiltene dynamisk skifte utseende for å indikere at en rømningsvei er utrygg for bruk, og minimerer risikoen for å komme inn på røykfylte områder.

- › Tilgjengelig i 25 m og 40 m versjoner.
- › Selvforsynt med 1 times backup tid.
- › Kostnadseffektiv og miljøvennlig.
- › Enkel og rask installasjon i standard detektorsokkel 3312FLW / 3312W.



## Utgangsmarkeringslys

Utgangsskilt fra Panasonic viser deg tydelig den nærmeste vei ut. Adresserbar, som de andre produktene, betyr at de kontinuerlig overvåkes og vedlikehold blir gjort raskere og enklere.

- › Tilgjengelig i 25 m og 40 m versjoner.
- › Selvforsynt med 1 times backup tid.
- › Kostnadseffektiv og miljøvennlig.
- › Enkel og rask installasjon i standard detektorsokkel 3312FLW / 3312W.

## Ledelys

Nødlysene er fullt programmerbare for å aktiveres ved strømbrytning, nødssituasjon eller andre hendelser du velger at de skal aktiveres i. De sørger for at alle evakueringsveier, åpne områder, og trapper er tydelig belyst.

- › Avansert linseteknologi for økt dekningsområde.
- › Tilgjengelig i to versjoner; for åpne områder eller for korridorer.
- › Selvforsynt med 1 times backup tid.
- › Kostnadseffektiv og miljøvennlig.
- › Enkel og rask installasjon i standard detektorsokkel 3312FWL eller 3312W.



# Strømforsyning



Nød- og utgangsmarkeringslysene drives med en egen strømforsyning. Dette kobles opp med en egen spenningskabel til lysene for å gjøre det mulig å oppretholde lengden på brannsløyfen og fortsatt legge til mange armaturer.

- › 4 spenningsutganger/linjer og opptil 200 armaturer kan kobles til hver sentral.
- › Opptil 1.000 meter kabel per spenningsforsyning.
- › Hvis det trengs lengre kabler, trenger du flere strømforsyninger som kan kobles til spenningsforsyningen til lysene.



## Idriftsettelse

Utgangs- og nødlysene idriftsettes med samme intuitive EBLWin -programvare som blir brukt til brannalarmsystem. Like enkelt som alle andre andre komponenter legges de til og programmeres. Ingen tilleggsverktøy, utstyr eller opplæring er nødvendig.











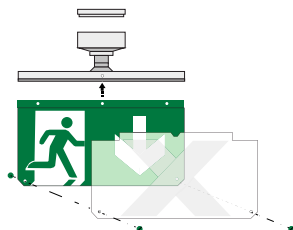


World Trade Center



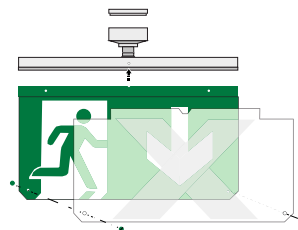
### MX25 - Utgangsmarkeringslys

Art. No.	Description
825200	MX25 Exit light
825201	MX25 Exit light, red X
970020	MX25 red X board



### MX40 - Utgangsmarkeringslys

Art. No.	Description
840200	MX40 Exit light
840201	MX40 Exit light, red X
970021	MX40 red X board

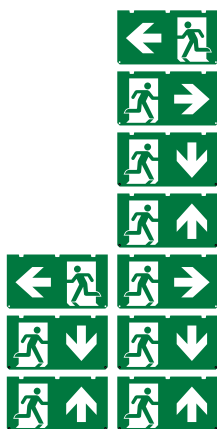


### MX25 - Piktogram

970000	MX25 pictogram, Left
970001	MX25 pictogram, Right
970002	MX25 pictogram, Down
970003	MX25 pictogram, Up
970004	MX25 pictogram, Left/Right
970005	MX25 pictogram, Down/Down
970016	MX25 pictogram, Up/Up

### MX40 - Piktogram

970008	MX40 pictogram, Left
970009	MX40 pictogram, Right
970010	MX40 pictogram, Down
970011	MX40 pictogram, Up
970012	MX40 pictogram, Left/Right
970013	MX40 pictogram, Down/Down
970017	MX40 pictogram, Up/Up



### MX25 - Piktogram - sett

970007	MX25 pictogram, HCP kit (Left, Right, Down, Down)
970030	MX25 pictogram, HCP kit Norway (left, right, up, up)

### MX40 - Piktogram - sett

970015	MX40 pictogram, HCP kit (Left, Right, Down, Down)
970031	MX40 pictogram, HCP kit Norway (left, right, up, up)



### MX - Panasonic Nødlis (IP41)

830001	MX Light Corridor
830002	MX Light Round



### MX - Strømforsyning

810000	MX Power box
--------	--------------



### Tilbehør og reservedeler

910002	Battery for MX
920001	MX25 Mounting frame
920007	MX Light Mounting frame
920009	MX25 Ball protection
920010	MX40 Ball protection
920013	Threaded rod plate (8 mm)
990015	MX Linea voltage card
990016	Meanwell Power
3312W / 3312FLW	Analog sokkel



Panasonic Fire & Security Europe AB  
Jungmansgatan 12  
SE-211 11 Malmö, Sweden  
+46 (0) 40 697 7000  
info.pfseu@eu.panasonic.com  
www.panasonic-fire-security.com



Authorized distributor